







### 4. CARCASA

Realizata din tabla zincata, vopsita in camp electrostatic, insonorizata acustic, material ignifug. Este proiectata modular cu usi de acces in interior pe toate laturile generatorului. Toba de esapament este de tip rezidential, montata in interiorul carcasei.

Carcasele sunt proiectate pentru a optimiza racirea ansamblului motor si alternator, putand fi montate in exterior, asigurand o protectie impotriva intemperiiilor, si un nivel de zgomot redus. Vopsirea este realizata cu vopsea poliuretanică, cu protectie impotriva UV.

1. Modul comanda
2. Usa acces modul comanda
3. Usa acces motor si alternator
4. Ocheta ridicare macara
5. Tava retentie lichide (optional)
6. Capac radiator
7. Grilaj evacuare aer cald
8. Manere prevazute cu incuietori
9. Gauri ridicare / tragere
10. Sasiu
11. Buton avarie
12. Clapeta evacuare gaze esapament
13. Spatiu acces cabluri
14. Grilaj admisie aer
15. Tampoane protectie

### 5. DIMENSIUNI & GREUTATE

Dimensiuni & greutate grup electrogen deschis	
Dimensiuni (lungime x latime x inaltime) (mm)	3500 x 1270 x 2760
Greutate uscat (kg)	2700
Nivel zgomot in ambient (la distanta de 7m)	82 db
Dimensiuni & greutate grup electrogen inchis	
Dimensiuni (lungime x latime x inaltime) (mm)	3700 x 1400 x 2610
Greutate uscat (kg)	3500
Nivel zgomot in ambient (la distanta de 7m)	70 db

### 6. DOTARI STANDARD

Panou control & comanda cu masuratori & dispozitive de control metalic, grad protectie IP 54



Incalzitor termostatat comandat pt. lichidul de racire



Incarcator static pt. acumulator



Acumulator pornire supradimensionat



Alternator dinamic incarcare acumulatori



Buton oprire urgenta



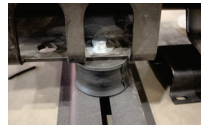
Capitonaj antifonic ignifug



Tampoane protectie



Amortizoare antivibratii



Balamale metalice



Toba esapament rezidentiala



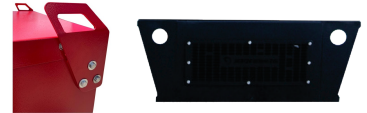
Usi acces prevazute cu incuitori



Trasee electrice protejate cu tubulatura & presetupa



Sistem pentru manipularea cu macaraua sau cu motostivitorul



### 7. DOTARI OPTIONALE

Sistem incalzire anticondens. tablouri electrice



Tava retentie lichide



Sistem incalzire ulei



Senzor detectie scurgeri lichide



Pompa circulatie incalzire lichid racire



Sistem monitorizare & comanda la distanta



Pompa evacuare ulei



Bujie incalzire aer admisie



AAR motorizat, inventie brevetata ENDRESS– Brevet OSIM 00048 / 2015



Sistem buzunare pentru ridicare cu stivitor integrati in sasiu



Tablou transfer AAR cu 3/4 poli



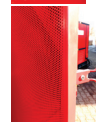
Instinctor cu suport interior carcusei



Protectie diferentiala cu 3/4 poli



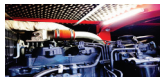
Carcasa superinsonorizata



Prize 400 V/ 230 V



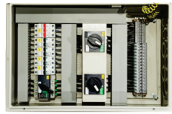
Iluminat interior cu intreruptoare actionate la deschidere usi



Electrozi impamantare



Tablou ocolire – inventie brevetata ENDRESS – Brevet OSIM 00010 / 2012



Sistem stingere incendii cu gaz inert



Remorca auto



Panou mobil distributie cu 4 prize



Pornire prin telecomanda



Tambur cablu



Protectie lipsa impamantare

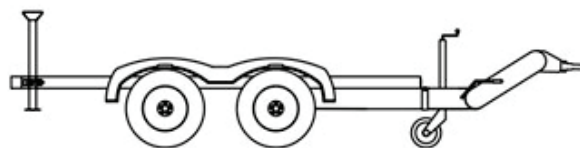
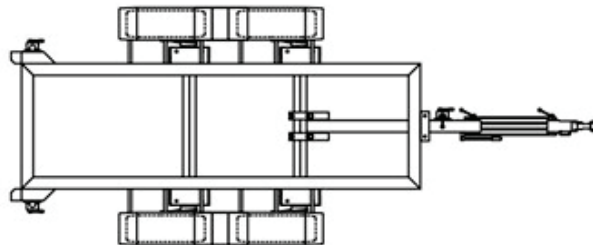


Detector incendiu cu oprire automata grup electrogen



**Optional: Remorca auto omologata RAR**

**Model remorca EGR 6000**



**Create in Germania – Asamblate in Romania  
Garantie: 36 luni sau 3000 ore de functionare.**

**PRODUSELE ENDRESS SUNT INTR-UN PERMANENT PROCES DE DEZVOLTARE SI PERFECTIONARE. DIN ACEST MOTIV, ENDRESS ZENESSIS GROUP ISI REZERVA DREPTUL DE A MODIFICA DATELE DIN ACESTE PLIANTE FARA O INFORMARE PREALABILA.**